



会社名 株式会社オリジナルマインド
代表者 秋津 浩紀
事業内容 小型工作ツールの開発と販売
FA 製品のリユース品の動作確認と販売
適格請求書発行事業者登録番号：
T2100001018780

創業 1997年4月1日
資本金 1,000万円
所在地 〒394-0005 長野県岡谷市山下町 1-1-9
TEL 0266-23-8531
FAX 0266-23-8532
Mail pro@originalmind.co.jp



代表取締役社長 秋津 浩紀



代表取締役会長 中村 一



ORIGINALMIND ECサイト

<https://www.originalmind.co.jp/>



ORIGINALMIND コーポレートサイト

<https://www.originalmind.co.jp/company/>

本カタログに記載されている内容及び仕様は、予告なく変更される可能性があります。予めご了承ください。
© 2024 ORIGINALMIND Inc. All Rights Reserved.

創造力を解き放つ、月白の射成。^{INARI}



INARI

卓上射出成形機組み立てキット
「INARI」シリーズ製品カタログ





空圧式射出成形機 INARI P35

販売価格 988,000 円 (税込)

創造力を解き放つ、月白の射成。

「INARI P35」は、手動射出成形機「INARI」シリーズの特徴である「卓上で操作できるコンパクトさ」はそのままたまに、成形品質のさらなる向上と幅広い素材への対応を実現した空圧式射出成形機です。駆動源にエアシリンダを採用したことで、腕力を必要としない簡単な操作だけで多彩な成形が可能となりました。射出成形での試作や新素材のテストを気軽なものにし、より多くのアイデアの実現を後押しします。

1. 簡単な操作だけで安定した成形を実現

「INARI P35」の操作は極めてシンプルです。電源を入れたらベレットを投入。型をテーブルにセットし、ハンドルを手前に倒して、スイッチを押すだけ。複雑な操作を必要とせず、誰でも安定して高品質な成形が可能です。

2. 樹脂型での成形が可能

「型を押し付ける力」と「材料を押し力」を分離する独自構造により、高い加圧能力を実現しながら、型への負担を最小限にとどめます。3Dプリンタ製の樹脂型も使用でき、より気軽に試作がおこなえます。

3. シンプルな本体構造でトラブル時にも安心

卓上機だからこそのシンプルな構造でメンテナンス性に優れます。万が一、シリンダーが詰まって破損してしまった場合などでも、その部品を取り替えるだけですぐに元通り使用可能。新素材の成形テストにも安心してご使用いただけます。

なお、保守部品はECサイトにて全て1個単位で販売しております。



空圧式射出成形機 INARI P35 製品ページ

<https://www.originalmind.co.jp/products/inari-p35>

製品仕様

| | |
|------------|---|
| 対応材料 | 汎用プラスチック：PP、PS、HDPE、LDPE、ABS、TPE、EVA、PMMA、PVA エンジニアプラスチック：PC、PBT、PA6、PA66、POM、COC ※PBTは内径Φ10、Φ15のシリンダーで成形可能。PCの成形はΦ10のみ対応。 サステナブル材料：セルブレン、ライスレジン、LIMEX、PBS、酢酸セルロース樹脂 |
| 最大押出量 | シリンダーの内径 Φ20：35cc / Φ15：20cc / Φ10：8cc |
| 加熱温度上限 | 320℃ |
| 加圧方式 | エアシリンダによる空圧式 ※エアコンプレッサーが別途必要となります。 |
| 動作空気圧力範囲 | 0.2MPa～1.0MPa |
| 最大加圧能力 | 約2トン |
| 取付可能な型のサイズ | 厚さ10～80mmまで |
| 電源 | AC100V 50/60Hz |
| 消費電力 | 800W |
| 外形寸法 | W：624mm / D：345mm / H：910mm |

成形サンプル



▲ ポリカーボネート製レンズ



▲ ドローンのプロペラ (炭素繊維入り材料)



▲ ペットボトルキャップを使ったカップ



▲ スパナのグリップ (インサート成形)



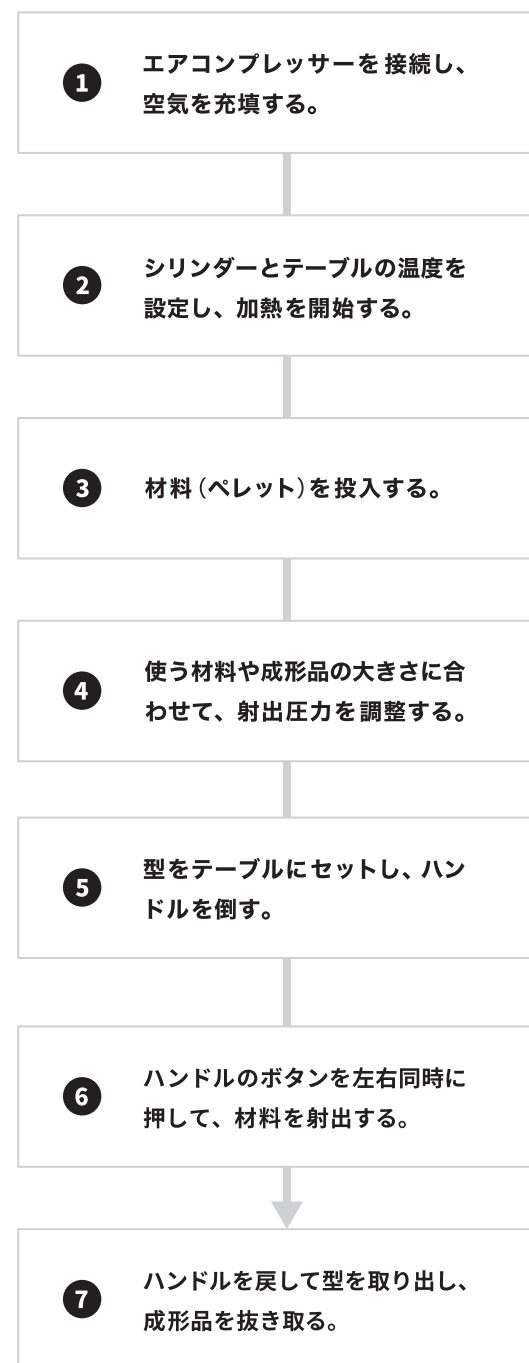
▲ クルマのプラモデル (ボディ部分)



▲ マグネット (樹脂型による成形)

空圧式射出成形機「INARI P35」の使い方

以下の手順で射出成形ができます。公式 Youtube チャンネルにて、詳しい使い方の解説動画を公開しております。そちらもご参照ください。



空圧式射出成形機 INARI P35 の使い方

https://youtu.be/B9sv4qYAV5s?si=As_vPPI1B4R0pqD

よくあるご質問

Q 加熱シリンダーの交換はできますか？

A 加熱シリンダーは取り外して交換が可能です。加熱シリンダーは交換式を採用しており、下記 3 サイズをご用意しています。使用する材料や成形品の大きさに応じて、適切なサイズをご使用ください。

・Φ10（最大押出量：8cc）

面積あたりの加圧能力が高く、ポリカーボネート（PC）などの極端に流動性の低い材料の成形に適しています。

・Φ15（最大押出量：20cc）

汎用性の高いシリンダーサイズで、ポリカーボネート（PC）を除くほとんどの材料を安定して成形可能です。

・Φ20（最大押出量：35cc）

ポリプロピレン（PP）、ポリエチレン（PE）、エラストマー（TPE）などの流動性の高い材料を使用して、大きな成形品をつくるのに適しています。

Q エアコンプレッサーはどの程度のものが必要ですか？

A 最高圧力が 1MPa までのものが使用可能です。タンク容量はなるべく大きいものをご用意ください。タンク容量が大きいほど空気の立下りが少なくなり、安定した成形が可能です。社内成形テストでは、モーター出力 1500W、タンク容量 36L、最高圧力 1.0MPa、オイルスタイプを使用しています。

Q 電源は AC100V で使用できますか？

A 家庭用電源 AC100V で動作します。

Q 製品の見学はできますか？

A 当社製品のご購入を検討されているお客様向けに、当社ショールームでの製品見学のご予約を受け付けております。詳しくは、p.13-14「製品見学のご案内」をご覧ください。

Q 購入前に成形テストは可能ですか？

A お送りいただいた材料や型での成形テストを受け付けております。また、製品見学の際にお持ち込みいただいた材料で成形実演も可能です。詳しくは、p.13-14「製品見学のご案内」をご覧ください。

Q 金型の製作をお願いできますか？

A 金型製作代行サービスにてご対応させていただきます。詳しくは、p.09-10「金型製作代行サービス」をご覧ください。

INARI P35 オプション品



加熱シリンダー（Φ10/Φ15/Φ20）

1本につき 税込 79,800 円

加熱シリンダーは「INARI P35」本体購入時にご希望のサイズのものが入属します。他サイズのシリンダーが必要な場合に追加でお買い求めください。



レギュレーター

税込 19,800 円

手元で空気を調整でき便利です。成形時の空気を調整することで成形条件の微調整が可能で、品質の高い成形品をつくり出すことができます。



モールドベース

税込 19,800 円

3Dプリンタ製の樹脂型で成形を行う際に、樹脂型を包むように補強します。成形圧力による樹脂型の変形を抑えることで、成形品質の安定性が向上し、樹脂型の破損も低減できます。

モールドベースの寸法とスペーサーの使用方法は右記QRのPDF資料をご参照ください。





手動射出成形機 INARI M06/M12

販売価格 INARI M06: 298,000 円 (税込) INARI M12: 348,000 円 (税込)

卓上で極める射出成形

「INARI M06/M12」は、日ごろ研究開発に取り組む方々に、じっくりと卓上で成形できる環境を提供したいという思いから誕生した製品です。これまで射出成形機と言えば、何十トンにも及ぶ大型機械を意味しました。これには大がかりな金型が必要ですから、消えてしまった「ちょっとしたアイデア」も少なくないはず。 「INARI」なら、卓上で静かに、しかも、現場の方の手を煩わすこともなく、じっくりと成形に向き合うことができます。

1. メンテナンス性と機能性を兼ね備えた独自構造

「INARI M06/M12」では、溶けていないペレットを介して溶けたペレットを押し出します。プレスシャフトに材料が絡みつくのを予防するほか、溶けたペレットと空気中の酸素を隔離して材料の変色を防ぎます。

2. 分割式のシリンダーで材料交換もスムーズ

「INARI M06/M12」のシリンダーは、ノズルとシリンダーパイプを分割でき、内部に残った材料を簡単に除去可能。さらに、材料の貼りつきを抑制する表面処理を施しました。シリンダーの清掃が簡単で、ストレスフリーな材料交換が行えます。

3. 圧倒的な低コストで射出成形を実現

とことんまでシンプルな構造にこだわることで、射出成形機を組み立てキット化した「INARI」。これにより本体価格を極限まで抑えることに成功しました。さらに、簡易的な型で気軽に成形できるため、型の製作コストも大幅に削減可能です。

時間もコストもかけることなく、浮かんだアイデアをすぐさま試すことができます。



手動射出成形機 INARI M06/M12 製品ページ

<https://www.originalmind.co.jp/products/inari>

製品仕様

| | INARI M06 | INARI M12 |
|------------|---|--|
| 対応材料 | 汎用プラスチック：PP、PS、HDPE、LDPE、ABS、TPE、EVA、PMMA、PVA エンジニアプラスチック：PBT、PA6、POM サステナブル材料：セルブレン、ライスレジン、LIMEX、PLA、PBS | |
| 最大押出量 | 6cc | 12cc |
| 加熱温度上限 | 270°C | |
| 加圧能力 | ハンドルに 70kg の重量を掛けた場合、最大で約 1 トン | |
| 取付可能な型のサイズ | 厚さ 70mm 以下、高さ 91mm 以下 | 厚さ 95mm 以下、高さ 116mm 以下 |
| 重量 | 9.1kg | 15.5kg |
| 電源 | AC100V 50 / 60Hz | |
| 消費電力 | 250W | |
| 外形寸法 | W : 668.7mm D : 224.5mm H : 98.7mm | W : 1012mm D : 278.9mm H : 111.5mm |

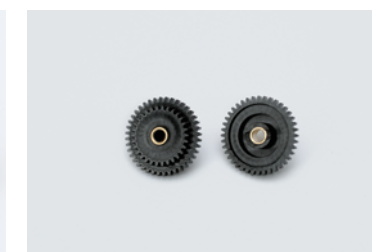
成形サンプル



▲ USB ケーブル (樹脂型による成形)



▲ タイヤ (二色成形)



▲ 二段歯車 (インサート成形)



▲ ルアー



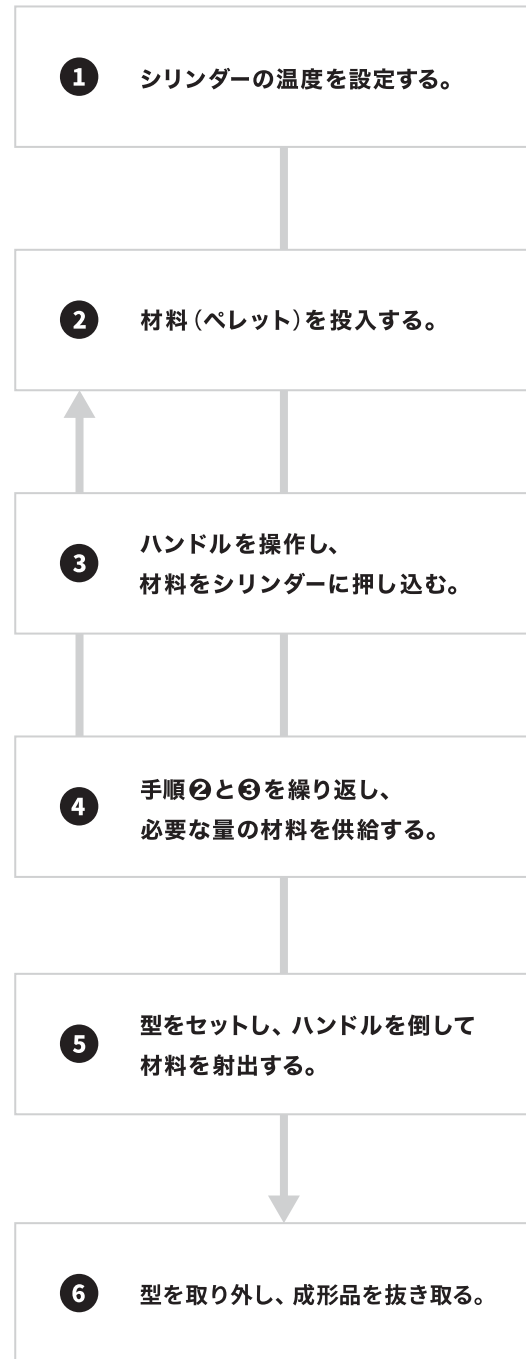
▲ サステナブル材料を使った簡易ペン



▲ ダンベル試験片 JIS K7139 A1 t4

手動射出成形機「INARI M06/M12」の使い方

以下の手順で射出成形ができます。公式 Youtube チャンネルにて、詳しい使い方の解説動画を公開しております。そちらもご参照ください。



手動射出成形機 INARI M06/M12 の使い方

<https://youtu.be/Etn6A9wc8Y4?si=O6sd3XH6EFUm7AdI>

よくあるご質問

Q 型はどうやって用意しますか？

A 当社の卓上CNCフライス「KitMill」シリーズで金型を加工できます。高精度な加工をお求めの場合は、シリーズ最高の切削性能を誇る「KitMill AST200」がオススメです。オプション品の「クーラントケース」も使用することで、さらにハイクオリティな加工が可能です。

光造形式やレーザー焼結式の3Dプリンタでつくった樹脂型も使用できます。金型に比べると精度や耐久性は劣りますが、気軽に用意できるためスムーズな試作が行えます。

金型の自作が難しいお客様向けに「金型製作代行サービス」もご用意しております。詳しくは次のページをご参照ください。

Q 材料の切り替え方法を教えてください。

A 以下の3通りの方法で材料の切り替えが行えます。

・残留した材料を引き抜く

シリンダーの冷却後、分割して内部の材料を引き抜きます。

・次の材料をそのまま継ぎ足す

次に使用する材料をたくさん投入することで、先に入っていた材料を排出します。

・シリンダーごと取り替える

材料1種類につきシリンダーを1本用意し、シリンダーを取り替えることで材料を切り替えます。

Q 材料(ペレット)は専用のものが必要ですか？

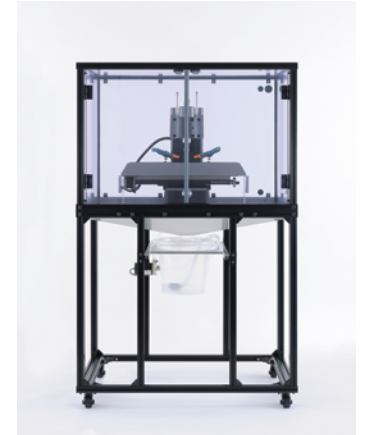
A いいえ。工場ですられる一般的なペレットをご使用いただけます。既製のペレット以外にも、加熱温度(270°C)内で溶ける材料であれば、細かく裁断して投入可能です。

Q 電源は AC100V で使用できますか？

A 家庭用電源 AC100V で動作します。

Q 最大でどれくらいの大きさのものまで成形できますか？

A それぞれの最大押出量 (INARI M06 : 6cc、INARI M12 : 12cc) で成形したサイズ比較用のサンプルをご用意しております。EC サイトからお取り寄せいただけます。



KitMill AST200 金型加工オススメセット

セット価格：税込 1,549,180 円

卓上CNCフライス「KitMill AST200」本体に加工精度を高めるオプションや「クーラントケース」を含めた、金型加工にオススメのセットです。

INARI M06/M12 オプション品



分割式シリンダー

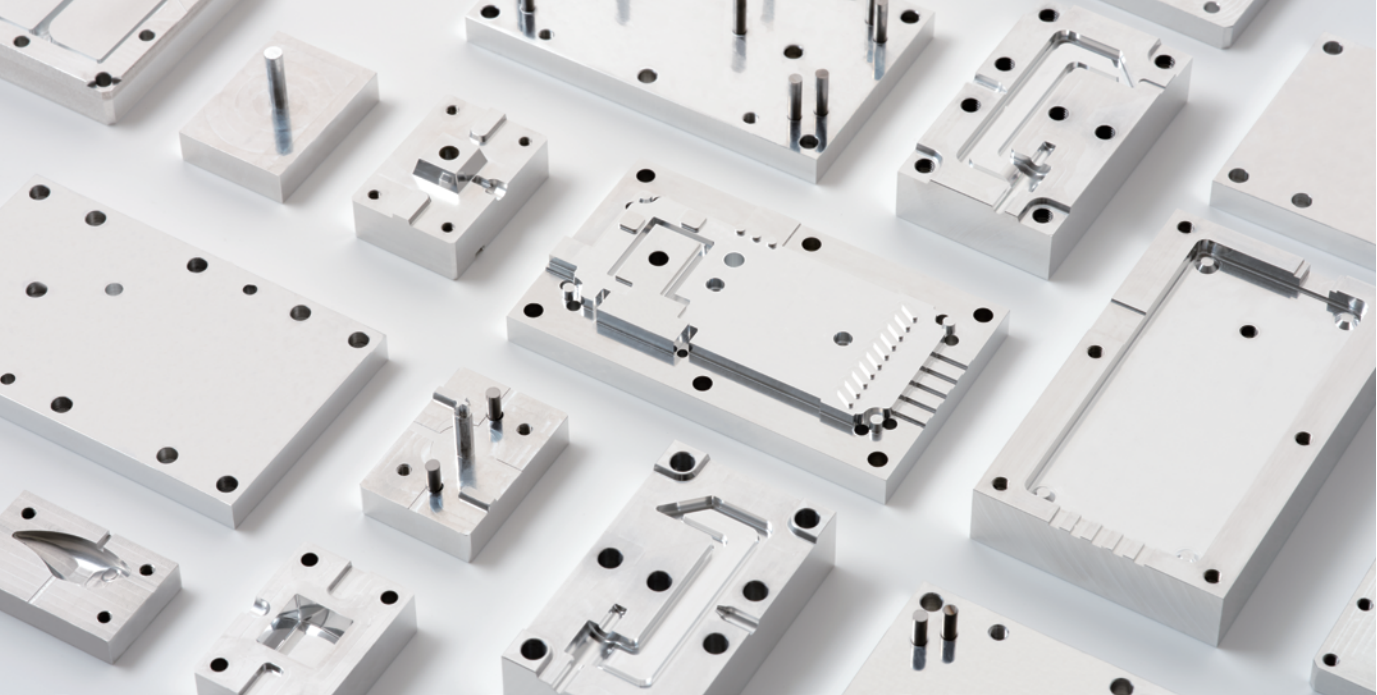
INARI M06用：税込 42,800 円

INARI M12用：税込 56,800 円



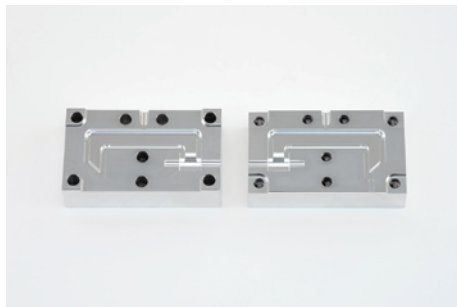
ペレット各種

| | |
|--------------------|------------|
| PP(黒) 250g | 税込 690 円 |
| PP/炭素繊維10% 200g | 税込 1,080 円 |
| PP/炭素繊維30% 200g | 税込 1,480 円 |
| PP/セルロース繊維40% 200g | 税込 690 円 |
| PS(透明) 250g | 税込 860 円 |
| PE(白) 250g | 税込 820 円 |
| TPE(半透明 A44) 250g | 税込 940 円 |
| TPE(半透明 A15) 250g | 税込 820 円 |



金型製作代行サービス

金型の用意が難しいというお客様に向けて、金型製作代行サービスをご用意しております。当社の提携会社にて、金型加工を代行いたします。3Dモデルをお持ちのお客様はもちろん、3Dモデルをお持ちでないお客様もご利用いただけます。



▲ クランプの金型 | ベーシックコース

3Dモデルをお持ちのお客様

3Dモデルを射出成形に適した形状に修正できるお客様はベーシックコースを、修正をメーカーにお任せしたいお客様はアドバンスコースをご利用ください。

ベーシックコース

製作費用：税込 120,000 円～

アドバンスコース

製作費用：税込 200,000 円～

3Dモデルをお持ちでないお客様

スケッチや2Dデータをお持ちのお客様はモデリングコースを、マスターモデル（現物）をお持ちのお客様はリバースエンジニアリングコースをご利用ください。

モデリングコース

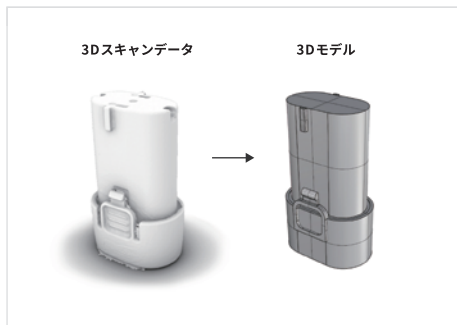
3Dモデル作成費用：税込 80,000 円～

金型製作費用：税込 120,000 円～

リバースエンジニアリングコース

3Dモデル作成費用：税込 80,000 円～

金型製作費用：税込 120,000 円～



▲ 3Dモデルの作成 | リバースエンジニアリングコース

製作事例

キーキャップ（磨き有り、押出プレート対応）

利用コース：ベーシックコース 製作費用：202,400 円



▲ 金型



▲ 成形品



▲ 押出プレートによる成形品の取り外し

充電器ケース（押出プレート対応）

利用コース：アドバンスコース 製作費用：267,300 円



▲ 金型



▲ 成形品



▲ 押出プレートによる成形品の取り外し

提携企業のご紹介

株式会社ミヨシ

アルミを用いた簡易金型においてトップクラスの実績をもつメーカーです。

金型の材料にアルミを用いることでコスト面で優れた「INARI」用金型のご提供が可能です。本格的な射出成形金型で使われる加工機械を保有していますので、精度の高い金型製作をお任せできます。豊富な経験と確かな技術で、高品質な金型を提供いたします。



株式会社ミヨシ

<https://www.miyoshi-mf.co.jp/>

株式会社モールドテック

射出成形に適した 3D モデルの設計を得意としているメーカーです。

手書きのスケッチやマスターモデル（現物）から 3D モデルを作成することが可能です。製品アイデアはあるけれど、データを用意できないといった場合も、ヒアリングを通してイメージを固めることができます。



株式会社モールドテック

<https://mold-tech.co.jp/>



金型製作代行サービス

https://www.originalmind.co.jp/products/mold_service.php

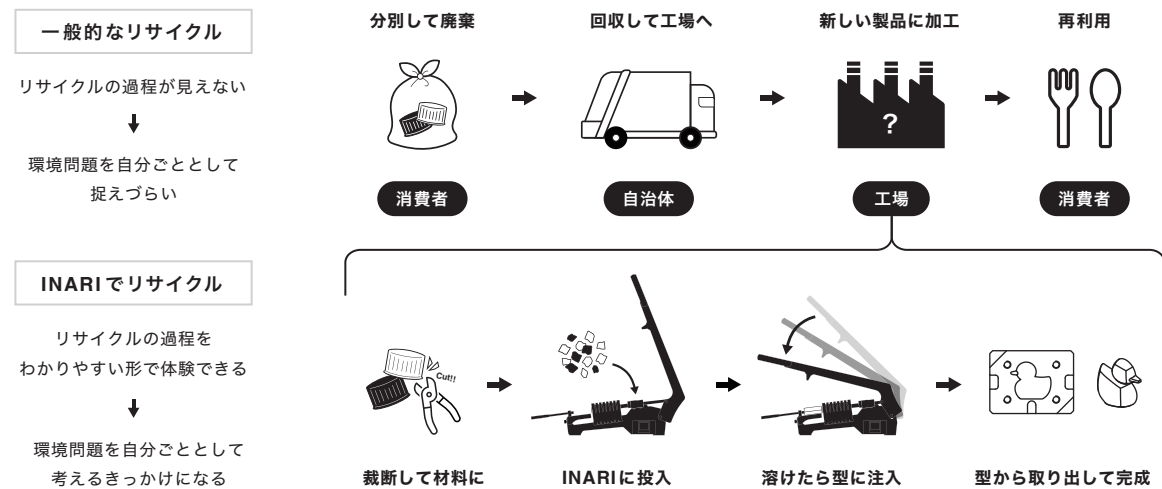


廃プラ再生体験ワークショップセット レンタルサービス

組み立て済みの手動射出成形機「INARI M06/M12」本体と、どうぶつマグネットがつくれる型、その他成形に必要な道具一式をセットでレンタルできるサービスです。射出成形に詳しくないという方でも、すぐにご使用いただけるセット内容となっています。このセットだけで、子供から大人まで楽しめる、廃プラスチックの再生体験ワークショップを開催する事ができます。

昨今では環境問題への意識の高まりから、「廃プラスチック」のリサイクルが進められています。しかし、廃プラスチックが新しい製品へと生まれ変わるようを目にする機会は限られています。

手動射出成形機「INARI」なら、ペットボトルキャップなど身近なプラスチックを材料にして、自分の手で新しいものを生み出すことができます。手動式の射出成形機だからこそ得られる、自分で成形したという実感が、ごみと資源の問題を自分事として考えるきっかけへとつながります。



ご利用料金

- ・INARI M06 セット : 6泊7日 税込 69,800 円～ / 13泊14日 税込 89,800 円～
- ・INARI M12 セット : 6泊7日 税込 79,800 円～ / 13泊14日 税込 99,800 円～

セット内容



サービスの流れ

| | |
|-------------|---|
| ① ご注文 | 当社 EC サイトのご注文ページより、レンタル機種やご利用開始日を選択し、ご注文ください。 |
| ② お届け | ご注文時に入力いただいたご利用開始日当日に商品をお届けします。 |
| ③ セット内容の確認 | セット内容に不備がある場合、お届けから 3 日以内に当社までお問い合わせください。不足物品の送付や代替品との交換対応をいたします。 |
| ④ 使い方を習得 | EC サイト内に掲載している「INARI」の使い方の解説動画や PDF 資料をご活用ください。また、動画や資料だけでは不安な方に向けた講習会もご用意しております。 |
| ⑤ ワークショップ当日 | 安全に気を付けて、ワークショップをご開催ください。 |
| ⑥ ご返却 | 商品のお届け時と同様に梱包し、返却予定日までに着払いにてご返却の手続きを行ってください。 |



廃プラ再生体験ワークショップセット レンタルサービス

<https://www.originalmind.co.jp/products/workshop.php>



製品見学のご案内

射出成形機「INARI」シリーズおよび、卓上 CNC フライス「KitMill」シリーズのご購入を検討されているお客様に向けて、製品の見学予約を受け付けております。当社ショールームにて、製品のご説明をさせていただいたのち、加工実演をご覧いただけます。平日 13:30～15:00 の 1 時間半を 1 枠として、毎週 3 枠程度を目安に予約を承っております。見学のご利用は個人や学校、官公庁、企業など、どのお客様も可能です。お気軽にお申し込み下さい。

開催場所

オリジナルマインド本社敷地内のショールームで開催します。住所は長野県岡谷市山下町 1-1-9 です。電車でお越しの場合は、JR 岡谷駅から徒歩 15 分です。車でお越しの場合は、会社前の駐車場をご利用いただけます。

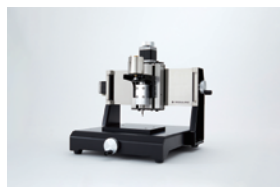
見学可能な製品



手動射出成形機
INARI M06/M12



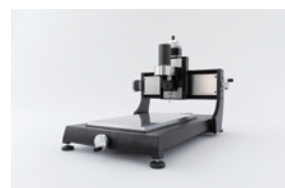
空圧式射出成形機
INARI P35



卓上 CNC フライス
KitMill BS100/200



卓上 CNC フライス
KitMill CL100/200/420



卓上 CNC フライス
KitMill RZ300/420



テーブル型 CNC フライス
KitMill MOC900



卓上 CNC フライス
KitMill AST200



折り曲げ機
MAGEMAGE

当日の流れ

① 製品説明

ご希望の製品をご覧いただきながら、使い方や機能についてご説明いたします。

② 加工実演

「INARI」シリーズの実演をご希望の場合

当社でご用意した金型と素材を使用して成形実演をします。

ご希望があればお持ち込みいただいた素材で成形テストすることも可能です。その場合は、予約フォームに素材名と特性をご記入ください。お客様にご満足いただける成形テストができるよう、事前に準備させていただきます。なお、素材によっては成形不可能な場合がございます。その場合はこちらからご連絡いたします。

「KitMill」シリーズの実演をご希望の場合

当社でご用意した金型と素材を使用して成形実演をします。予約フォームにて素材をお選びください。

お客様にお持ち込みいただいた素材での加工実演は、たいへん申し訳ございませんが、お受けすることができません。切削加工は射出成形とは異なり、その素材や形状に適したエンドミルや加工条件を事前に検討する必要があります。段取りを含めた加工時間が長時間に及ぶ場合もあり、即時の対応が困難です。

しかし、事前に素材を当社へお送りいただければ、当社スタッフが「KitMill」を用いて加工を行い、成果物をお客様にお届けすることが可能です。ご希望の場合は、下記 QR の「問い合わせフォーム」から素材名や特性、形状データなどの詳細情報をお送りください。有料となる場合がございますが、その際にはお見積りとあわせてご連絡します。なお、素材によっては加工が不可能な場合がございます。その場合もこちらからご連絡いたします。



問い合わせフォーム

<https://www.originalmind.co.jp/contact/?radiofig=1>

③ 質疑応答

製品やご購入に関するご質問に丁寧にお答えします。また、お客様の用途に合った機種やオプション品の選定をサポートいたします。その場でお見積書の作成も可能です。

お申し込み方法

下記 QR より「オリジナル製品の見学予約」ページへお進みいただき、ページ下部の見学予約カレンダーからご都合の良い日程をお選びください。日程の選択後、「次へ」のボタンをクリックすると申し込みフォームが表示されます。見学を希望する製品を選択し、必要事項を記入のうえお申し込みください。



オリジナル製品の見学予約

<https://www.originalmind.co.jp/products/reservation/>